



16 Rue de Kerveguen - BP 17149 - 29671 MORLAIX Cedex

☎ : 02.98.88.62.77

✉ : Ce.0290051y@ac-rennes.fr

☎ : 02.98.88.21.64

🌐 : www.lyceetristancorbiere.fr

Baccalauréat ST2S

Sciences & technologies de la Santé & du Social

OBJECTIFS

- Acquérir des savoirs et savoir-faire nécessaires pour construire son projet d'orientation dans le champ sanitaire et social
- poursuivre des études dans l'enseignement supérieur
- Se préparer aux concours d'entrée aux écoles du secteur social et paramédical



DEBOUCHES

- **FORMATIONS PARAMÉDICALES**
 - Infirmier
 - Diététicien
 - Manipulateur en imagerie médicale
 - Ergothérapeute
 - Esthétique - cosmétique
 - Aide soignant
 - Auxiliaire de puériculture
- **FORMATIONS SOCIALES**
 - Assistant de service social
 - Educateur spécialisé, éducateur de jeunes enfants, moniteur-éducateur
 - Conseiller en économie sociale et familiale
 - Animateur social
- **FORMATION TECHNICO-ADMINISTRATIVE**
 - Assistant de gestion d'organismes sanitaires et sociaux (BTS SP3 S)
- **FORMATIONS UNIVERSITAIRES**
 - AES (Administration Economique et Sociale)
 - Sociologie/Psychologie
 - Licence sanitaire et sociale
 - STAPS

PROFIL ELEVE

- ▲ Intérêt pour les problématiques de santé et de société
- ▲ Aptitude à communiquer
- ▲ Motivation et investissement personnel
- ▲ Curiosité et rigueur scientifiques

ORGANISATION de l'ENSEIGNEMENT

➤ Un enseignement général renforcé

Français/Philosophie 2 langues vivantes
Mathématiques Histoire-géographie
Sciences physiques et chimiques
Education Physique et sportive

Un Enseignement Technologique avec 2 spécialités

☞ Sciences et Techniques Sanitaires et Sociales

- Analyse des besoins des individus et des réponses institutionnelles.
- Compréhension des enjeux sanitaires et sociaux.
- Démarche technologique : projets.

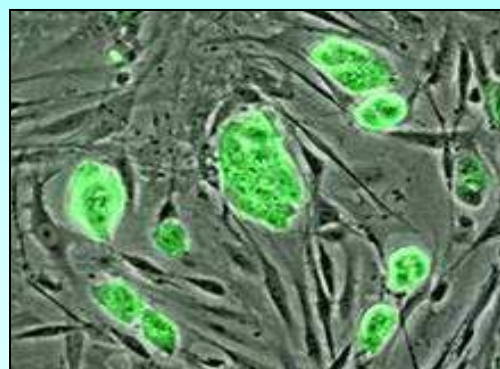
☞ Biologie et Physiopathologie Humaines

- Structure et fonctionnement des cellules
- Organisation du corps humain et fonctionnement
- Etude des maladies à forte incidence sociale

➤ Accompagnement personnalisé : 2h/semaine

➤ Modalités d'enseignement

- Activités pratiques : analyse de situations-problèmes des faits sanitaires et sociaux
- Utilisation de l'outil informatique
- Travail de groupe
- Travaux pratiques en laboratoire



ACCES A LA SERIE ST2S

Après une classe de Seconde GT, quel que soit l'enseignement d'exploration