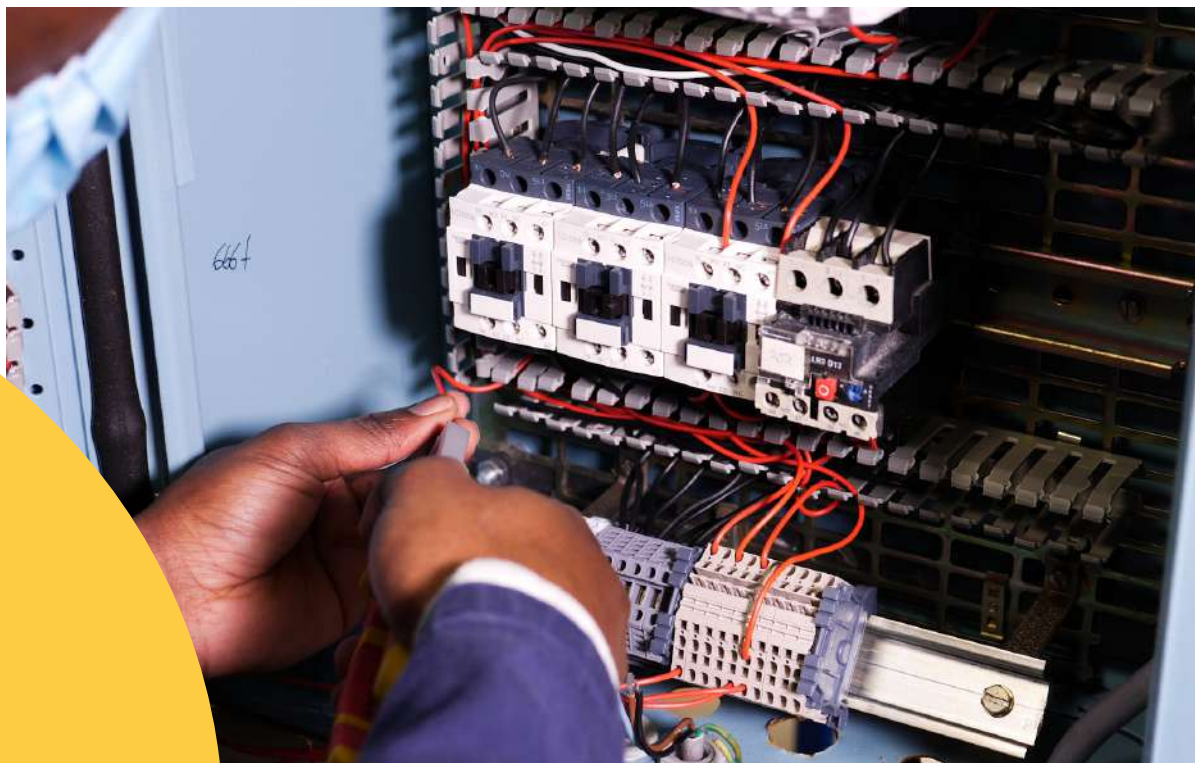




BAC PRO

MÉTIERS DE L'ÉLECTRICITÉ ET SES ENVIRONNEMENTS CONNECTÉS



FORMEZ VOUS

- À la production d'énergie électrique (énergies renouvelables, production centralisée)
- Au transport et à la distribution électrique (domestique, urbaine, ferroviaire, ...)
- À la réalisation d'installations électriques domestiques, tertiaires et industrielles.
- À la gestion de l'énergie à travers les réseaux intelligents (domotique, efficacité énergétique dans les bâtiments, ...).

RECRUTEMENT

Le Bac Pro MELEC (diplôme de niveau IV) se prépare en 3 Ans (2nde, 1ère, Term) après une classe de 3ème ou de seconde générale et technologique en réorientation.

QUALITÉS REQUISES

- Autonomie
- Sens de l'organisation et de la rigueur
 - Esprit d'analyse et de synthèse
- Curiosité technique et technologique

DÉBOUCHÉS

Le baccalauréat professionnel a une finalité professionnelle avec une entrée rapide dans la vie active. Sa reconnaissance par les industriels et les professionnels du bâtiment lui confère une excellente insertion.

POURSUITE D'ÉTUDES

Le Bac Pro MELEC permet aux meilleurs élèves (avec un bon dossier ou une mention à l'examen) d'envisager une poursuite d'études en :

- BTS Électrotechnique,
- BTS MS (Maintenance Systèmes),
- BTS TC (Technico-commercial),
- BTS FED (option domotique),
- BTS Informatique et Réseau.

PERIODES DE FORMATION EN MILIEU PROFESSIONNEL (PFMP)

Durant ces trois années d'études, outre la formation dispensée par l'établissement, l'élève accomplit 22 semaines (*) de PFMP en entreprise. Ces PFMP concourent à l'acquisition des compétences requises pour l'obtention du diplôme et visent à développer les capacités d'autonomie et de responsabilité du candidat.

(*)

- en 2nde : 2 PFMP de 1 + 5 semaines
- en 1ère : 2 PFMP de 4 semaines
- en Tale : 2 PFMP de 4 semaines

> 3,5H :

FRANÇAIS - HISTOIRE - GÉOGRAPHIE EN SECONDE

MATHS - SCIENCES EN PREMIÈRE

> 3H :

MATHS - SCIENCES

FRANÇAIS - HISTOIRE - GÉOGRAPHIE

> 2H :

LV1 (ANGLAIS) *

> 1H :

ARTS APPLIQUÉS*

> 2,5H :

E. P. S*

> 11H :

ENSEIGNEMENT PROFESSIONNEL EN SECONDE

> 9,5H :

ENSEIGNEMENT PROFESSIONNEL EN PREMIÈRE

> 0,5H :

ENSEIGNEMENT PROFESSIONNEL EN TERMINALE

> 0,5H :

CO-INTERVENTION MATHS-EP

CO-INTERVENTION FRANÇAIS-EP EN TERMINALE

> 1H :

CO-INTERVENTION MATHS-EP EN SECONDE

CO-INTERVENTION FRANÇAIS-EP

ECONOMIE - GESTION*

PRÉVENTION SANTÉ ENVIRONNEMENT*

> 2H :

RÉALISATION D'UN CHEF D'OEUVRE EN PREMIÈRE

RÉALISATION D'UN CHEF D'OEUVRE EN TERMINALE

* heures pour la seconde, première et terminale

⁽¹⁾ heures en première et terminale

⁽²⁾ heures en seconde et terminale

⁽³⁾ heures en seconde et première