

# BAC PRO ASSP

Accompagnement Soins et  
Services à la Personne  
Option structure



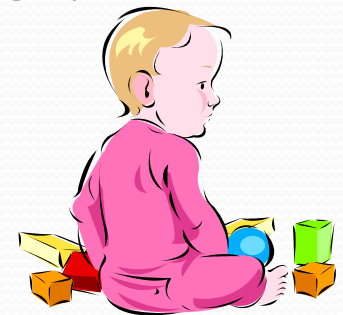
# BAC PRO ASSP option en structure



Afin d'exercer ses fonctions en structures collectives auprès :



- D'enfants
- De personnes en situation de handicap
- De personnes âgées
- De personnes malades



# Formation sur 3 ans

environ 32 heures par semaine

Emploi du temps présenté à titre indicatif (ne présage en rien de l'emploi du temps définitif de l'élève)

LUNDI	MARDI	MERCREDI	JEUDI	VENDREDI
EPS	Nutrition	Sciences Médico Sociales	Maths	
	T.P Soins-Ergo		Hist. - Géo	Phys - Chimie
Français			T.P Services à l'utilisateur	Sciences Médico Sociales
Français		Phys - Chimie		
		Anglais		
<b>REPAS</b>				
Anglais	Biologie		Préven. Santé Environnement	Français
Hist. - Géo			Biologie	Maths
Arts appliqués		T.P Animation Education à la santé		Accom. Perso.

**En gras : enseignement en groupe de 15 élèves maximum**



Enseignement général



Enseignement professionnel



# Enseignement Général

Anglais

Français

Histoire  
Géographie

Mathématiques

Arts appliqués

Sciences physiques

EPS



# Enseignement professionnel

Economie Gestion

Biologie humaine

Prévention Santé  
Environnement

Techniques professionnelles  
(collation, hygiène, animation,  
éducation à la santé)

Nutrition

Sciences Médico Sociales



# Les PFMP

## Périodes de Formation en Milieu Professionnel

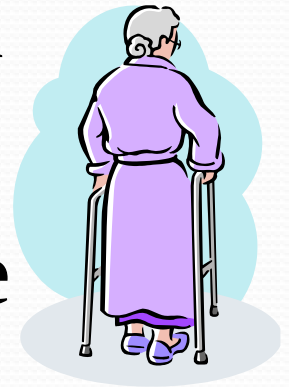
- Ce sont des phases déterminantes de la formation menant au diplôme.
- Elles doivent être en interaction avec la formation donnée en centre de formation.
- Elles complètent l'acquisition des compétences caractéristiques du diplôme
- Elles permettent de développer les capacités d'autonomie et de responsabilité des élèves



# Les PFMP

## Périodes de Formation en Milieu Professionnel

- 22 semaines en milieu professionnel décomposées en 6 périodes.
- 2 périodes de 3 semaines en seconde
- 2 périodes de 4 semaines en première
- 2 périodes de 4 semaines en terminale



# Les PFMP

- **Lieux possibles :**

- dans les structures médico-sociales ou sociales accueillant des personnes en situation de handicap (adultes ou enfants) ou des personnes âgées,
- dans des structures d'accueil de la petite enfance,
- en écoles maternelles.

- Sur les deux dernières années de formation, **10 semaines auprès d'adultes non autonomes sont obligatoires**
- Les demandes auprès des structures sont réalisées par les enseignants, toutefois les élèves peuvent être amenés à effectuer des recherches (selon les lieux géographiques...)





# Choisir son orientation

BAC ST2S



Intérêt pour  
les questions  
sanitaires et  
sociales



Insertion  
professionnelle après  
une poursuite  
d'étude post bac

BAC PRO ASSP



Accompagnement  
et soins aux  
personnes



Insertion  
professionnelle après le  
bac pro ou après un BTS  
ou un diplôme d'état  
(A.S, A.P, AMP...)

CAP petite  
enfance



Prise en  
charge de  
l'enfant



Insertion  
professionnelle  
concours ATSEM



# Equivalences de diplômes

- En fin de 1<sup>ère</sup>, l'élève passera le BEP ASSP qui lui permettra s'il le souhaite de présenter le CAP Petite Enfance en candidat libre (nombre d'épreuves réduit)
- Le BEP ASSP dispense des épreuves de sélection écrites pour les concours d'Aide Soignant, d'Auxiliaire de Puériculture et d'Aide Médico-Psychologique (épreuve de sélection orale uniquement)
- Depuis mai 2014, le Bac ASSP dispense d'une partie des modules de formation d'Aide Soignant et d'Auxiliaire de Puériculture (voir JO du 27 mai 2014)

# Poursuite d'études possibles

Sur concours	Sur Dossier
Aide-Soignant	Technicien de l'Intervention Sociale et Familiale
Auxiliaire de Puériculture	BTS Economie Sociale et Familiale
Aide Médico-Psychologique	BTS Services et Prestations des Secteurs Sanitaires et Sociales
Moniteur Educateur	DUT Carrières Sociales
...	Licence (psychologie, sciences sanitaires et sociales, actions sociales de santé...)

Ainsi que toutes les formations et concours ouverts avec un Bac, en fonction des résultats de l'élève et de son projet après éventuellement une année de préparation (par exemple: Infirmiers diplômés d'état, éducateurs de jeunes enfants...).

# Emplois directs avec le bac :

- Assistant en soins et en santé communautaire
- Intervenant en structures d'accueil de la petite enfance
- Accompagnant de personnes fragilisées, de personnes handicapées
- Responsable de petites unités en domicile collectif
- Maîtresse de maison, gouvernante
- Responsable d'hébergement

